

1

¿Qué ha pasado en las cuencas de los ríos Cauca y San Jorge?



27 de agosto/2021: rompimiento del dique marginal del río Cauca en Caregato (San Jacinto del Cauca).

Febrero - agosto/2022: afectación en las obras de cierre de Caregato por creciente del río Cauca, situación que mantiene activo el ingreso de agua hacia La Mojana.

2

¿Qué ha pasado recientemente (16 al 19 de septiembre)?



Lluvias en la región, que fueron más intensas hacia sectores de los municipios de San Marcos, Ayapel, Sucre, Majagual y Magangué.



Descenso de niveles en los ríos: *i)* San Jorge, tramo La Apartada-Ayapel, y *ii)* Bajo Magdalena, incluyendo los brazos de Loba y de Mompós.



Reporte comunitario



Inundaciones por ingreso del río Cauca en áreas de drenaje de: *i)* caño San Matías: desde Los Arrastres (Guaranda) hasta Parcelas de Santa Fe (San Benito Abad); *ii)* caño Rabón: desde Gavaldá (Guaranda) hasta La Plaza (San Benito Abad) y *iii)* caño Viloría: desde Cecilia (Ayapel) hasta Cuiva (San Benito Abad).

Inundaciones por muy altos niveles, en: *i)* corredor del río San Jorge desde Ayapel hasta Magangué) *ii)* corredor de los caños Mojana, Pancegüita y sistema cenagoso asociado en los municipios de Sucre y Majagual; y *iii)* zona del Bajo del Magdalena entre El Banco y Plato.

3

¿Qué esperamos (19 al 20 de septiembre)?



Lluvias durante la noche y madrugada sobre la parte media de la cuenca del río San Jorge y los municipios de Ayapel, San Marcos, San Benito Abad, San Jacinto del Cauca y Nechí.



Ascenso de niveles en los ríos: *i)* Cauca entre Valdivia y Guaranda y *ii)* Bajo Nechí.

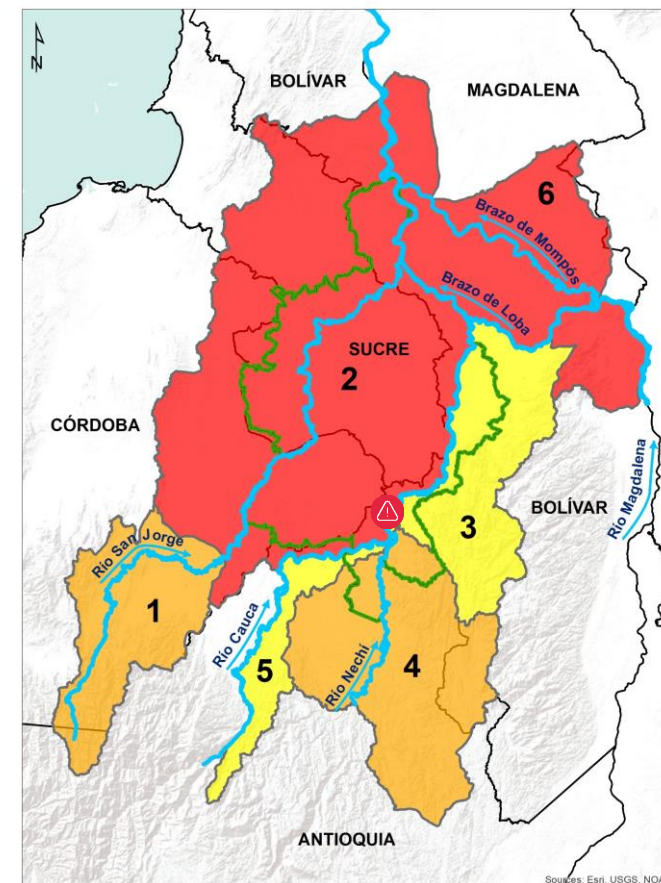


Descenso de niveles en los ríos: *i)* San Jorge, tramo Ayapel-Magangué, y *ii)* Bajo Magdalena, incluyendo los brazos de Loba y de Mompós.



Recomendaciones

Atención ante la probabilidad de incrementos en las cuencas del Alto San Jorge y Bajo Nechí; principalmente en sus aportantes.



Alerta ROJA PARA TOMAR ACCIÓN: 2) Bajo San Jorge y 6) Bajo Magdalena entre El Banco y Plato. **Alerta puntual** en el sector Caregato.

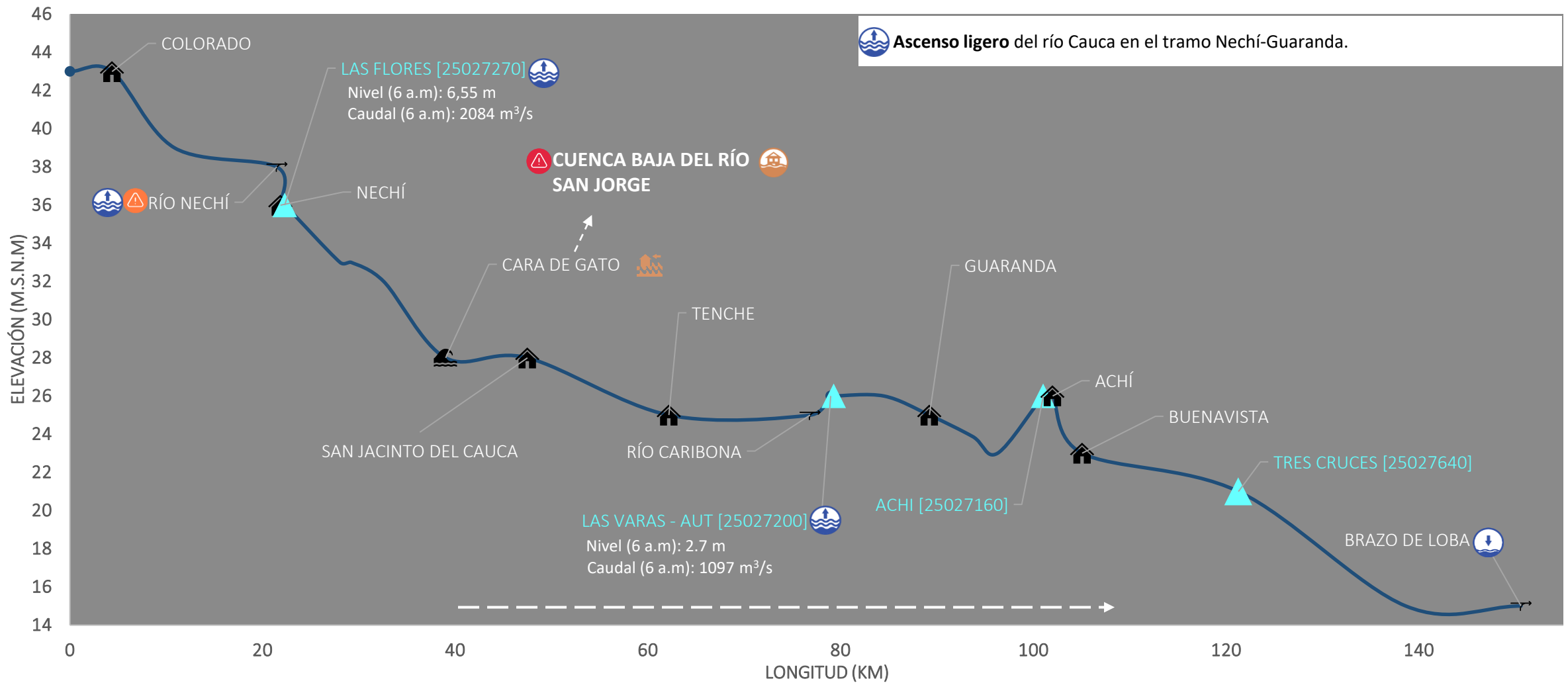


Alerta NARANJA PARA PREPARARSE: 1) Alto San Jorge y 4) Bajo Nechí



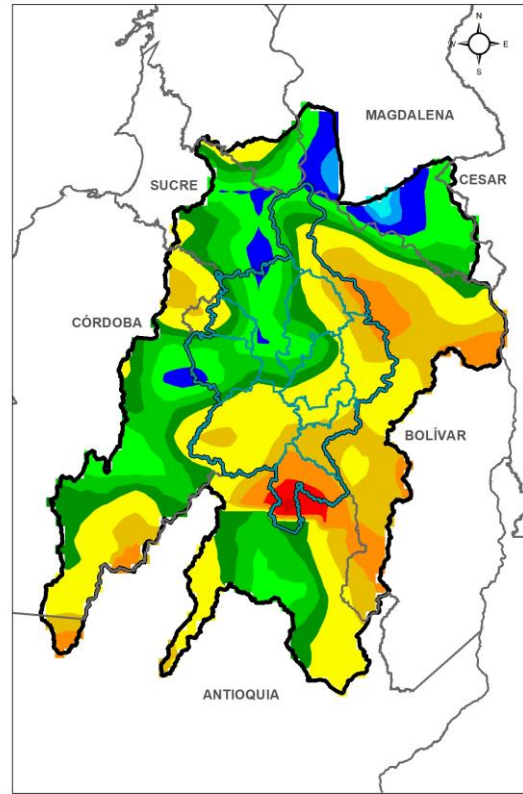
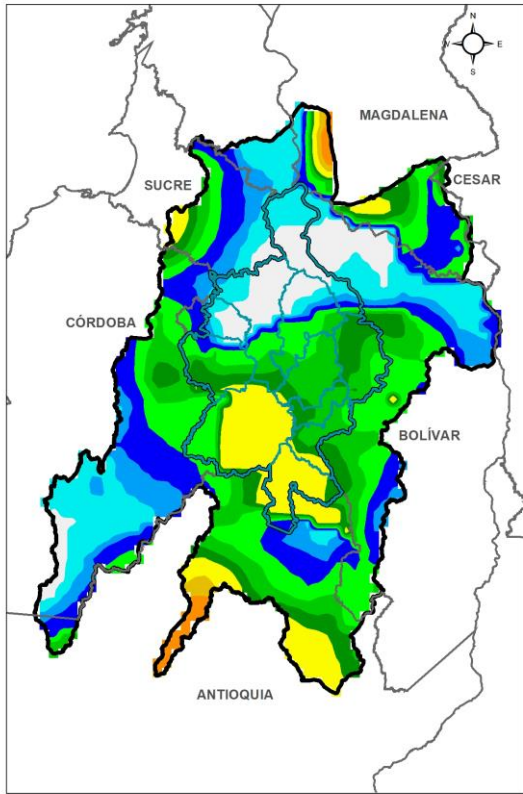
Alerta AMARILLA PARA INFORMARSE: 5) Río Cauca entre Valdivia y Nechí y 3) río Cauca entre Nechí y Pinillos

III. Condiciones hidrológicas actuales en el río Cauca (tramo Nechí-Pinillos)



PUNTOS DE INTERÉS RÍO CAUCA (TRAMO NECHÍ-MAGANGUÉ)	ALERTAS HIDROLÓGICAS	CONDICIONES HIDROLÓGICAS	ZONAS DE EMERGENCIA
Estación hidrológica IDEAM	Alerta ROJA Para tomar acción	Niveles en ascenso	Inundación por desbordamiento
Población	Alerta NARANJA Para prepararse	Niveles en descenso	Inundación por rompimiento margen derecha
Rompedero	Alerta AMARILLA Para informarse	Niveles estables	Inundación por rompimiento margen izquierda (Mojana)
Confluencia	Condiciones NORMALES Sin alerta	Tránsito de creciente	

PRONÓSTICO PARA EL 19 Y 20 DE AGOSTO

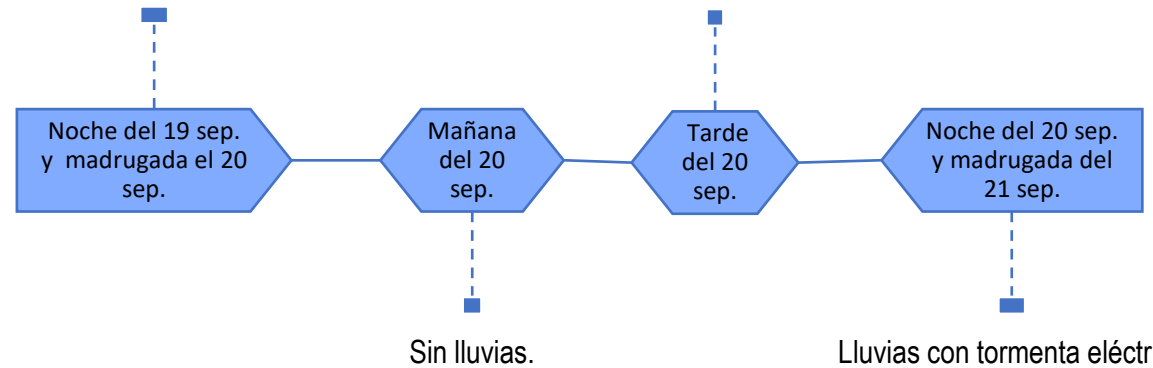


ACUMULADO DEL 19 AL 20 DE SEPTIEMBRE

ACUMULADO DEL 20 AL 21 DE SEPTIEMBRE



Lluvias en la parte media de la cuenca del San Jorge y occidente de La Mojana .



No se prevén lluvias.

Sin lluvias.

Lluvias con tormenta eléctrica en todo el territorio y las cuencas del Bajo Cauca y Bajo Magdalena.

**Equipo de trabajo Centro regional de Pronóstico
y Alertas Tempranas de LA MOJANA**

Elaborado por:
NATALIA MUÑOZ, Hidróloga
AARÓN OMAÑA, Meteorólogo

www.corpomojana.gov.co

Correo Electrónico:
corpomojana@corpomojana.gov.co
Cra. 21 # 21 A – 44 San Marcos - Sucre
Teléfono: (+575) 295 5347

YOLANDA GONZALEZ HERNÁNDEZ,
Directora General IDEAM.
MARTHA CECILIA CADENA,
Jefe Oficina del Servicio de Pronósticos y Alertas
www.ideam.gov.co

Correos electrónicos:
servicio@ideam.gov.co,
alertas@ideam.gov.co

Calle 25 d # 96b - 70, piso 3. Bogotá, D.C.
Teléfono: 307 5625 ext. 1334 - 1336.

LILIANA QUIROZ, Directora General de la Corporación para el Desarrollo Sostenible de La Mojana y el San Jorge-CORPOMOJANA.

RAQUEL GARAVITO, Gerente del Fondo Adaptación

JIMENA PUYANA, Gerente Nacional de Desarrollo Sostenible del PNUD